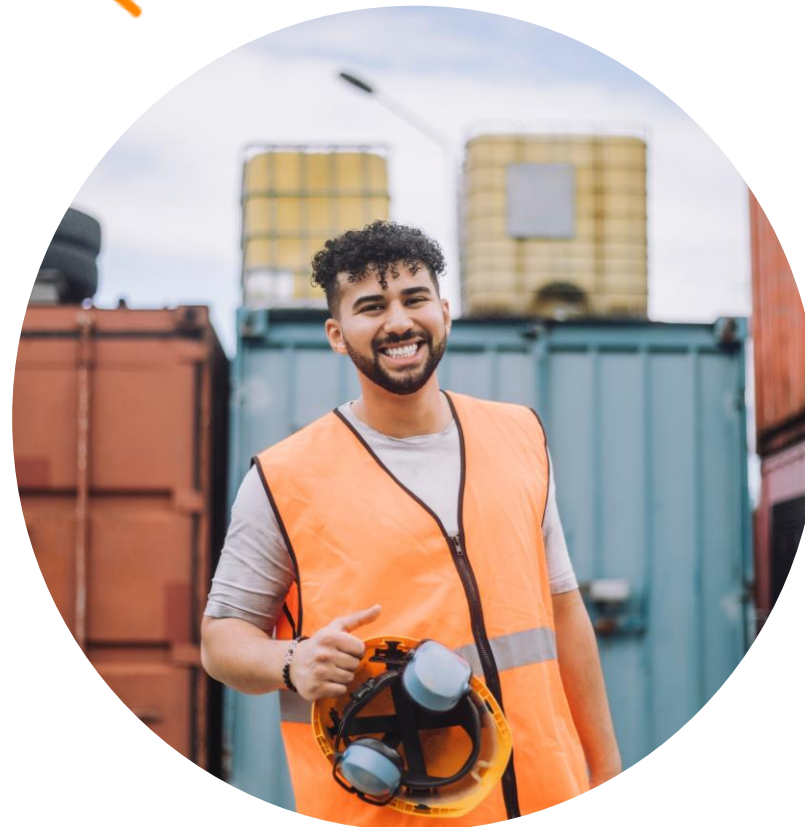


# Vurdering av risiko



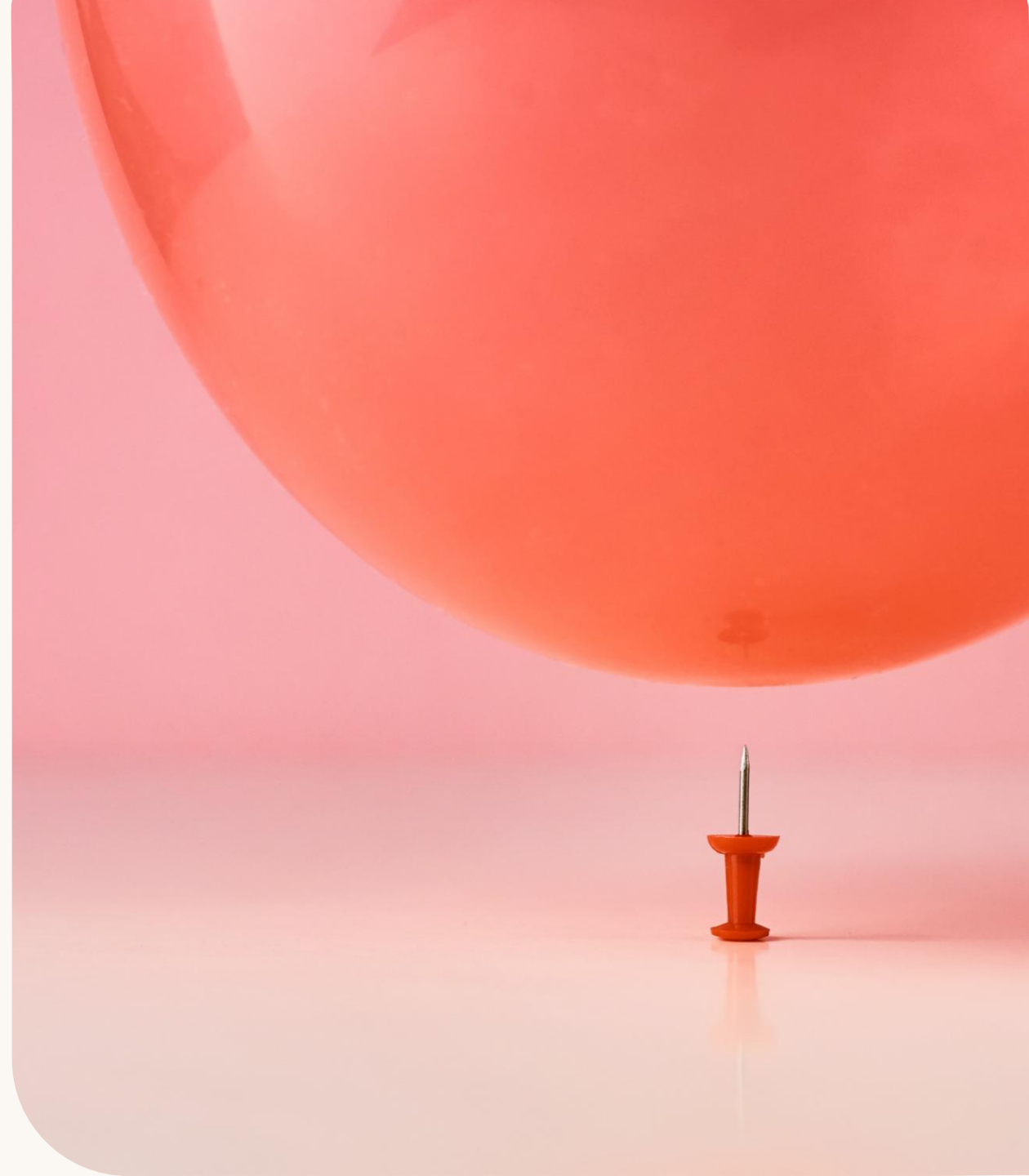
avonova

# Kartlegging av risiko

Hva kan gå galt på din arbeidsplass?

Noter ned noen punkter innen følgende områder:

- Ergonomi og arbeidsbelastning?
- Sikkerhet / farlige forhold?
- Fysisk arbeidsmiljø?
- Kjemisk og biologisk arbeidsmiljø?
- Psykososiale og organisatoriske faktorer?



# Gruppeoppgave: Del 1

5 SPØRSMÅL TIL BRUK I RISIKOVURDERING:	
1	Hva kan gå galt?
2	Hva er årsaken til at dette skjer?
3	Hvor ofte kan det skje?
4	Hva er konsekvensen hvis det skjer?
5	Hva kan vi gjøre for å redusere risikoen?

- Se på hendelsene du noterte.
- Start med én risiko og gå gjennom alle punktene.

Til spørsmål 3 og 4 bruker du dette skjemaet:

Sannsynlighet	
1 Lite sannsynlig	Vil mest sannsynlig ikke skje – har aldri hørt om
2 Mindre sannsynlig	Vil mest sannsynlig ikke skje – har hørt om
3 Sannsynlig	Vil kunne forekomme årlig
4 Meget sannsynlig	Vil kunne forekomme flere ganger årlig
5 Svært sannsynlig	Vil kunne forekomme ukentlig eller daglig

Konsekvens	
1 Ubetydelig	Ubetydelig personskade eller ikke merkbar konsekvens
2 Mindre farlig	Mindre personskade, f.eks. noen dager fravær
3 Farlig	Alvorlig skade eller sykdom, f.eks. langvarige følger og lengre fravær
4 Kritisk	Kritisk skade eller sykdom: varige mén, invaliditet og uførhet
5 Meget kritisk	Dødsfall og alvorlig permanent invaliditet

Akseptkriterier (sannsynlighet x konsekvens)	
1-4 Lav	Aksepteres uten videre, men risikoreduserende tiltak kan vurderes (kost/nytte)
5-9 Middels	Kan aksepteres etter vurdering, men mulighet for risikoreduserende tiltak skal vurderes
10-25 Høy	Ikke akseptabelt: risikoreduserende tiltak skal iverksettes

# Risikobildet «sløyfemodellen»

MULIG ÅRSÅK:

Opplæring

Tid vs. mengde

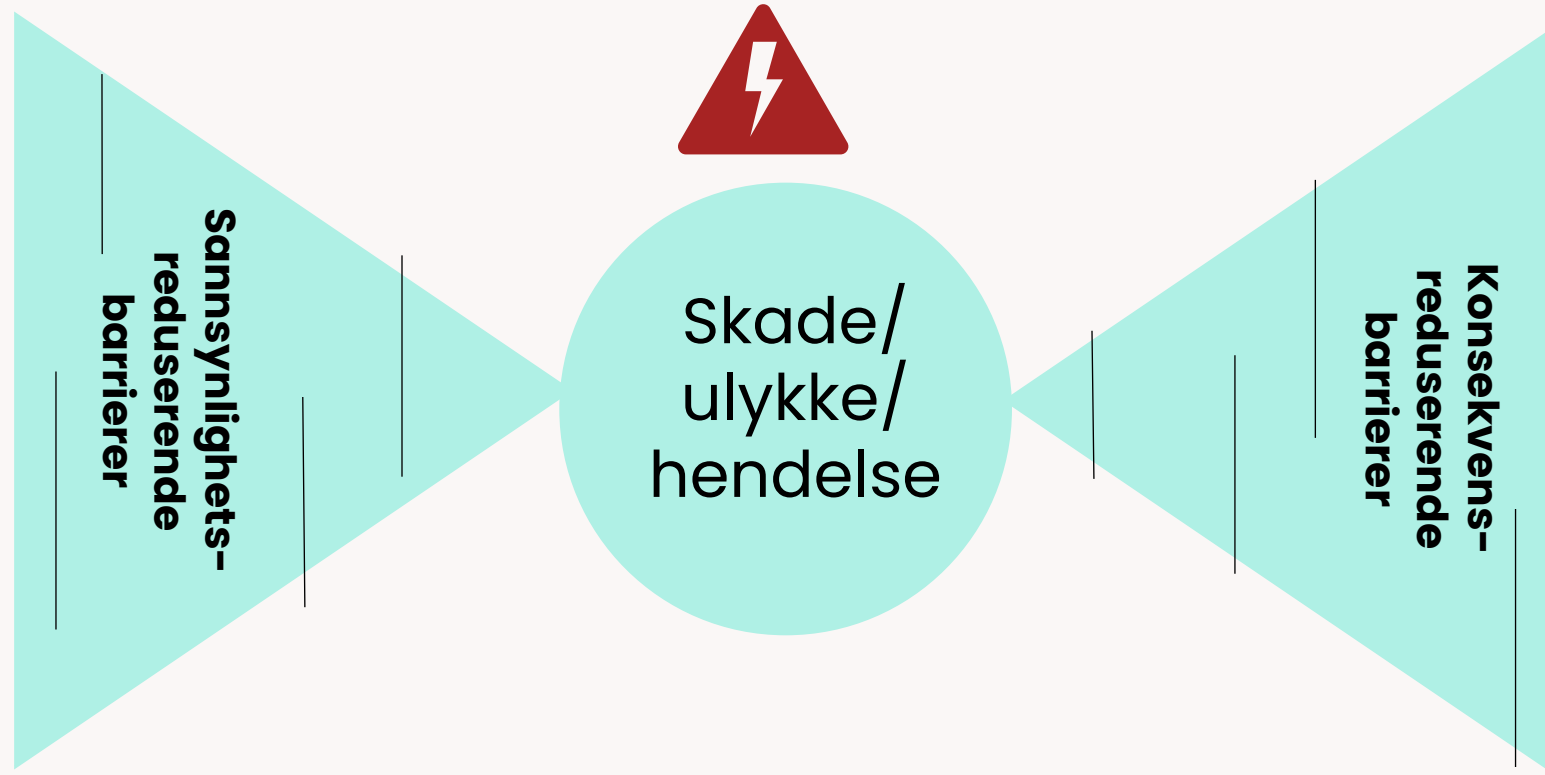
Overbelastning

El-sikkerhet

Uhell

Kjemikalier

Slurv



MULIG  
KONSEKVENNS:

Sykemelding/  
fravær

Psykiske skader

Materielle  
skader

Miljøbelastning

# Risikovurdering

Sannsynlighet	
<b>1 Lite sannsynlig</b>	Vil mest sannsynlig ikke skje – har aldri hørt om
<b>2 Mindre sannsynlig</b>	Vil mest sannsynlig ikke skje – har hørt om
<b>3 Sannsynlig</b>	Vil kunne forekomme årlig
<b>4 Meget sannsynlig</b>	Vil kunne forekomme flere ganger årlig
<b>5 Svært sannsynlig</b>	Vil kunne forekomme ukentlig eller daglig

Konsekvens	
<b>1 Ubetydelig</b>	Ubetydelig personskade eller ikke merkbar konsekvens
<b>2 Mindre farlig</b>	Mindre personskade, f.eks. noen dager fravær
<b>3 Farlig</b>	Alvorlig skade eller sykdom, f.eks. langvarige følger og lengre fravær
<b>4 Kritisk</b>	Kritisk skade eller sykdom: varige mén, invaliditet og uførhet
<b>5 Meget kritisk</b>	Dødsfall og alvorlig permanent invaliditet

Akseptkriterier (sannsynlighet x konsekvens)	
<b>1-4 Lav</b>	Aksepteres uten videre, men risikoreduserende tiltak kan vurderes (kost/nytte)
<b>5-9 Middels</b>	Kan aksepteres etter vurdering, men mulighet for risikoreduserende tiltak skal vurderes
<b>10-25 Høy</b>	Ikke akseptabelt: risikoreduserende tiltak skal iverksettes





# Gruppeoppgave: Del 2

- Hvilke paragrafer i arbeidsmiljølovens kapittel 1 – 7 regulerer forholdet for «uønsket hendelse»?
- Hvilke arbeidsmiljøforskrifter, samt hvilke paragrafer i forskriftene reguleres forholdet for «uønsket hendelse» av?
- Sett opp forslag til risikoreduserende tiltak. Bruk gjerne handlingsplanen som mal.

**avonova**